



impact learning
by blossom

Formation e-learning sur mesure pour engager tous vos collaborateurs dans votre démarche RSE

Impact Learning offre une plongée immersive au cœur du développement durable et de la RSE. Cet outil de formation permet à vos équipes d'être sensibilisées aux enjeux du développement durable et de comprendre comment ces enjeux peuvent être pris en compte dans la stratégie RSE et l'activité de l'entreprise.

Les objectifs du programme Impact Learning

- Maîtriser les fondamentaux de la durabilité et de la RSE
- Connaître les bénéfices d'une démarche RSE
- Assimiler le cadre et la réglementation en vigueur
- Mobiliser vos collaboratrices et collaborateurs autour de votre démarche RSE en s'assurant qu'elle soit comprise, partagée et portée par toutes et tous

Ce qui fait le succès du programme Impact Learning

L'accompagnement par nos consultants RSE :

- Pour personnaliser votre formation RSE avec des contenus spécifiques à votre entreprise et à votre secteur
- Pour déployer votre formation en force, grâce à un plan de communication efficace et impactant



POURQUOI ?

Quel que soit le niveau de maturité RSE de votre entreprise, la sensibilisation des collaboratrices et des collaborateurs représente une étape essentielle dans la mise en œuvre d'une transformation responsable. Ils seront les ambassadeurs et les acteurs incontournables de votre démarche, participant au changement en interne et partageant votre vision à l'externe.

COMMENT ?

Les modules du programme d'Impact Learning sont personnalisables sur le fond et la forme, sur la base de 3 formules possibles :



Basique

Permettez à vos équipes d'appréhender la théorie générale et les notions de base qui définissent le développement durable et la RSE à travers les différents modules e-learning de notre catalogue.



Identitaire

Donnez la possibilité à vos collaboratrices et collaborateurs de se plonger dans les grands défis de la durabilité en utilisant les codes graphiques et iconographiques de votre marque afin d'accroître le sentiment d'appartenance et d'adhésion.



Sur mesure

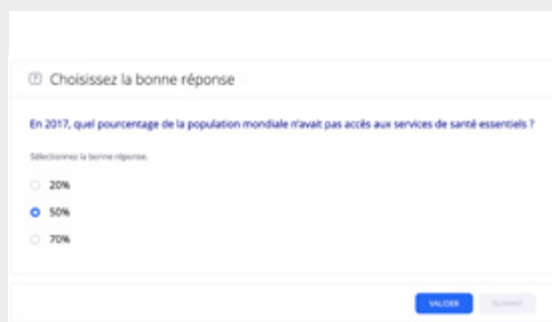
Habillez les modules de votre identité visuelle et complétez les sujets traités avec des contenus, des vidéos ou des exemples spécifiques liés à votre entreprise et à votre secteur d'activité.

Tous les avantages de notre programme Impact Learning

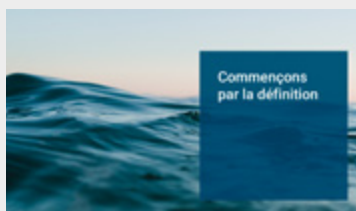
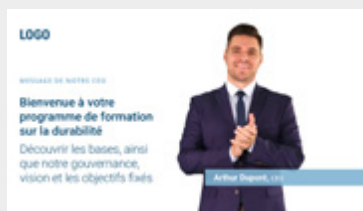
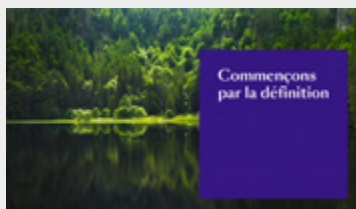
Développé par des spécialistes en RSE et validé par des experts du domaine



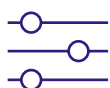
Contenus riches, interactifs et pédagogiques



Entièrement personnalisable



Atouts du programme



Modulable



Multilingue



Formation en ligne accessible 24h/24



Plateforme LMS sécurisée



Formation certifiante interne

Modules e-learning fondamentaux

ESSENTIEL

Développement durable : définition, enjeux et historique

Définition du développement durable

Enjeux majeurs à l'échelle mondiale

- Accélération du changement climatique et ses conséquences
- Augmentation de la population mondiale et des inégalités
- Épuisement des ressources naturelles fossiles et minières
- Biodiversité, clé de l'équilibre du monde naturel

Investir dans le changement ou payer le prix de l'inaction ?

Modèle optimal de durabilité

Grandes étapes historiques

🕒 25 MINUTES

🌐 FR - ANG

ESSENTIEL

Responsabilité sociale des entreprises (RSE) : définition et lien avec le développement durable

Définition et domaines d'action de la RSE

Inscrire la durabilité dans la stratégie d'entreprise

Évolution de la RSE

Changement de paradigme pour les entreprises

Création de valeur partagée

RSE, source de performance pour l'entreprise ?

Adopter une triple perspective

Se doter d'une raison d'être

🕒 30 MINUTES

🌐 FR - ANG

ESSENTIEL

Avantages d'une démarche RSE : création d'opportunités et gestion des risques

Comment la stratégie de durabilité peut-elle améliorer la performance financière ?

- Amélioration des marges commerciales
- Augmentation du chiffre d'affaires
- Renforcement de la valorisation de l'entreprise

Deux visions distinctes des avantages d'une démarche RSE

- Création d'opportunités
- Identification et maîtrise des risques

Exemples concrets d'avantages découlant d'une démarche de durabilité

Niveaux de maturité d'une stratégie RSE

🕒 30 MINUTES

🌐 FR - ANG

AVANCÉ

Cadre de la RSE : principes, normes, certifications et standards de reporting

Cadre de référence pour l'établissement d'une stratégie RSE

Initiatives intergouvernementales

- Pacte mondial des Nations Unies
- Objectifs de développement durable des Nations Unies (ODD)
- Principes directeurs des Nations Unies relatifs aux entreprises et aux droits de l'homme
- Principes directeurs de l'OCDE
- Principes des Nations Unies pour l'investissement responsable (UN PRI)

Normes et certifications internationales de référence

- Norme ISO 26000
- Autres ISO de référence
- Certification B Corp

Standards de reporting en matière de RSE

- Global Reporting Initiative (GRI)
- Autres standards
- Bénéfices du reporting

Groupes de réflexion et réseaux

🕒 40 MINUTES

🌐 FR - ANG

AVANCÉ

Gestion des parties prenantes : dialogue et création de valeur partagée

Définition et identification des parties prenantes

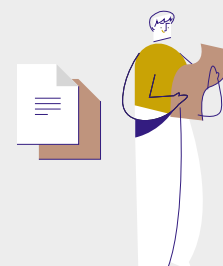
Avantages de l'intégration des parties prenantes dans la stratégie RSE

- Maîtriser des potentiels impacts négatifs
- Encourager les contributions positives
- Identifier les enjeux prioritaires avec une analyse de matérialité
- Protéger la réputation d'entreprise

Dialogue et degrés d'implication avec les parties prenantes

🕒 25 MINUTES

🌐 FR - ANG



Modules e-learning thématiques

FINANCE

Investissement responsable : contexte et approches

Contexte et évolution du rôle de l'industrie financière

Investissement responsable, définitions et chiffres clés

Les différentes approches en matière d'investissement responsable

- Approche par exclusion
- Approche Best-in-class / Best-in-universe
- Approche avec intégration ESG
- Investissements thématiques liés à la durabilité
- Impact investing
- Engagement auprès des entreprises et engagement actionnarial

🕒 25 MINUTES

🌐 FR - ANG

FINANCE

Cadre réglementaire et législatif de la finance durable : tour d'horizon

Rôle de la législation

À travers le monde : résumé des avancées réglementaires dans le secteur de la finance durable

Union européenne : un acteur ambitieux

Suisse : un modèle fondé sur l'incitation à l'action

Singapour : la transition vers la finance verte

🕒 20 MINUTES

🌐 FR - ANG

À VENIR

Notre catalogue sera prochainement élargi avec de nouveaux modules sur des sujets spécifiques de Construction durable, Chaîne d'approvisionnement dans le domaine de la joaillerie et l'horlogerie, et le thème Greenwashing.



blossom est la première agence de Suisse romande spécialisée dans la transformation responsable des organisations et des entreprises. Nous nous différencions par notre expérience en stratégie de marque conjugée à une approche pragmatique en matière de responsabilité sociale des entreprises.

Sensibilisation, définition de stratégies, positionnement de marque responsable ou encore création d'outils : en nous appuyant sur nos quatre pôles d'expertise, nous faisons de la communication un véritable levier de changement !

“

Notre objectif est de sensibiliser le plus grand nombre et encourager le changement vers des modèles responsables et durables



Laurence De Cecco

Consultante RSE & conduite du changement
laurence.dececco@blossom-com.ch



Charlotte Pénét

Consultante RSE & stratégie de marque
charlotte.penet@blossom-com.ch



Florent Giacobino

Responsable du pôle sensibilisation
florent.giacobino@blossom-com.ch

Si vous êtes intéressés par notre projet Impact Learning, n'hésitez pas à nous contacter pour définir vos besoins ou pour l'élaboration d'une offre.